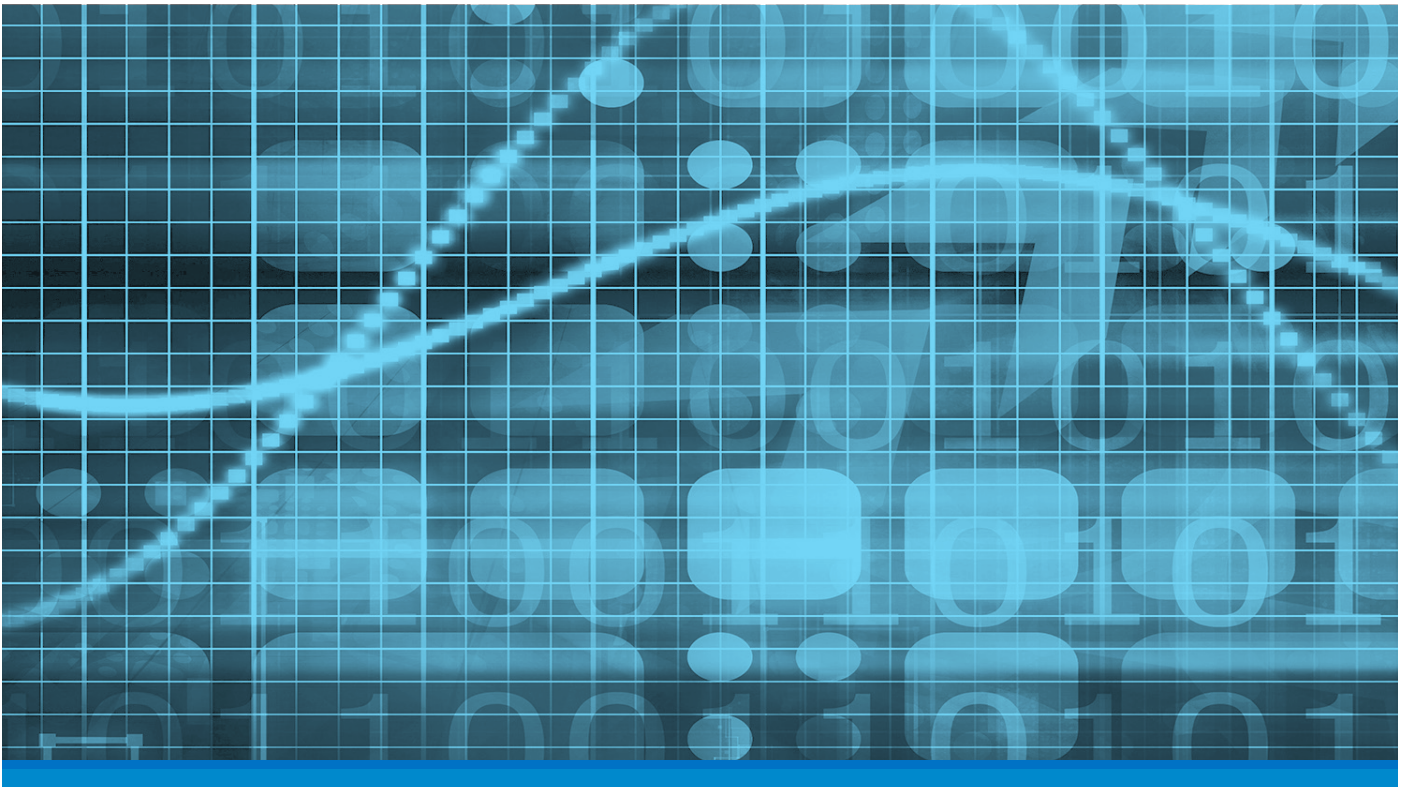


# IBM WATSONX

## DIE ENTERPRISE-READY KI-PLATTFORM



**Immer mehr Unternehmen möchten von den vielfältigen KI-Vorteilen profitieren und diese intern nutzen, um Prozesse zu optimieren und zu beschleunigen. Doch was muss rechtlich beachtet werden? Und welche KI-Plattform ist business-tauglich?**

### **KÜNSTLICHE INTELLIGENZ – BEREIT ZUM EINSATZ?**

Alle reden derzeit nur noch von der Künstlichen Intelligenz. Fast täglich vermelden Unternehmen neue, bahnbrechende KI-Anwendungen, die alles besser, einfacher und schneller machen sollen. Kein Wunder, dass sich immer mehr Unternehmen dazu entschließen, die KI im Unternehmen einzuführen. Doch wo soll man anfangen?

Die Integration einer KI-Plattform stellt Unternehmen vor Herausforderungen.

Viele der derzeit auf dem Markt verfügbaren KI-Tools sind nicht für den Einsatz in Unternehmen konzipiert und werfen in der Nutzung rechtliche Fragen auf. Aus diesem Grund wurden KI-Plattformen für den Enterprise-Bereich entwickelt, die ausschließlich im Unternehmensnetzwerk mit eigenen Daten arbeiten.

Doch die Daten, die zum Training der KI-Modelle verwendet werden, müssen von hoher Qualität und vor allem aktuell sein. Zusätzlich ist es erforderlich, die geltenden Datenschutz- und Compliance-Vor-

schriften – insbesondere der EU AI Act – einzuhalten, um rechtliche Risiken zu minimieren.

Letztendlich ist auch die Anpassung der bestehenden IT-Infrastruktur eine besondere Herausforderung, da zusätzliche Server- und Storage-Ressourcen benötigt werden. Doch wie viel zusätzliche Performance wird benötigt? Und kann die eigene IT das überhaupt leisten?

# IBM WATSONX

## DIE ENTERPRISE-READY KI-PLATTFORM

### Widerstände im eigenen Unternehmen

Von entscheidender Bedeutung ist zudem die Akzeptanz innerhalb des eigenen Unternehmens. Die Komplexität der KI-Integration kann zu Unsicherheiten und Widerständen innerhalb des Unternehmens führen.

Ein weiterer wichtiger Aspekt ist die Schulung der Mitarbeitenden, die mit den neuen Technologien arbeiten sollen. Dies erfordert oft umfangreiche Schulungsprogramme und ein effektives Change-Management, um die Akzeptanz und das Verständnis für die neue Technologie zu fördern.

### IBM WATSONX – READY FOR BUSINESS

IBM bietet mit watsonx eine Enterprise-ready KI-Plattform, die sich schnell und einfach im Unternehmen integrieren lässt. Das Besondere an watsonx ist die Fokussierung auf die drei Schwerpunkte: Künstliche Intelligenz, Datenmanagement und Governance.

Vor allem bekommt Governance im Bereich der Künstlichen Intelligenz eine immer größere Bedeutung. Aus diesem Grund ist Governance eine der großen Stärken von watsonx. Nur so lässt sich eine KI-Plattform rechtlich einwandfrei ins Unternehmensnetzwerk integrieren.

Dank dieser vielfältigen Funktionen und Einsatzmöglichkeiten, eignet sich watsonx vor allem für mittlere und große Unternehmen, die ihren „Datenschatz“ bergen und neue Produkte und Services realisieren möchten.

### IBM WATSONX – KI-INTEGRATION LEICHT GEMACHT

- **Enterprise-ready:** entwickelt für den schnellen Einsatz in Unternehmen
- **Leistungsstarke KI-Funktionen:** zur Optimierung der unterschiedlichsten Geschäftsprozessen
- **Umfangreiche Governance-Funktionen:** zur Einhaltung von Datenschutz- und Sicherheitsanforderungen, insbesondere EU AI Act
- **Effizientes Datenmanagement:** optimale Verwaltung und Analyse von großen Datenmengen im Unternehmen
- **Höchste Flexibilität:** einfach anpassbar an unterschiedliche Geschäftsanforderungen
- **Einfache Integration:** mit bestehenden IT-Systemen und -Umgebungen
- **Schnelle Skalierbarkeit:** um mit dem Wachstum des Unternehmens Schritt halten zu können
- **Mehr Innovation:** Förderung von Innovation durch fortschrittliche KI- und Analytik-Funktionen

### MEHR ALS NUR EINE KI-PLATTFORM

IBM watsonx ist die für Unternehmen entwickelte KI- und Datenplattform mit den Schwerpunkten KI-Entwicklung, Datenmanagement und KI-Governance.

- **IBM watsonx.ai** bietet viele unterschiedliche KI-Funktionen, um Geschäftsprozesse zu optimieren und neue Services wie beispielsweise im Contact Center zu ermöglichen.
- **IBM watsonx.data** fokussiert sich dabei auf das effiziente Datenmanagement und die Analyse großer Datenmengen.
- **IBM watsonx.governance** stellt vielfältige Mechanismen zur Einhaltung von Datenschutz- und Sicherheitsanforderungen bereit.

# IBM WATSONX

## DIE ENTERPRISE-READY KI-PLATTFORM

### Eine Welt der Möglichkeiten

Genauso vielfältig wie IBM watsonx ist, genauso vielfältig sind auch die Anwendungsbereiche.

Integrieren Sie intelligente Chatbots im Kundendienst. Automatisieren Sie Ihre HR- und Marketing-Prozesse. Lassen Sie Ihre Unternehmensdaten in Echtzeit analysieren und Prognosen für die Zukunft erstellen. Optimieren Sie Ihre Lieferketten und Logistik-Prozesse. Oder verhelfen Sie Ihren Mitarbeitenden zu mehr Produktivität in allen Bereichen.

Sie entscheiden, wie effizient Ihr Business in Zukunft funktionieren wird. Ihren Ideen sind keine Grenzen mehr gesetzt. Legen Sie los.

**Sie haben Fragen zum rechtlich einwandfreien Einsatz von KI im Unternehmen? Oder möchten mehr über IBM watsonx erfahren? Gerne beraten wir Sie.**

### EIN ZUVERLÄSSIGER PARTNER AN IHRER SEITE: SVA

Sie suchen einen erfahrenen IBM Experten? Wir verfügen seit vielen Jahren über den höchsten Partnerstatus „Platinum Business Partner“ und sind zudem seit 2014 der umsatzstärkste IBM Partner in Europa.

### Gerne unterstützen wir Sie mit:

- Strategie und KI-Beratung von A-Z
- Höchste Datenschutz- und Informationssicherheit-Services
- Umfassende Unterstützung von der Plattform-Integration über die Individualentwicklung bis zum Betrieb
- Incident & Problem Management
- Beratung und Support ausschließlich durch erfahrene IBM KI-Experten
- Schulungen und Workshops (MLOps) für Ihre Mitarbeitenden
- 24/7 Support – vor Ort oder per Remote

Das SVA **watsonx Center of Excellence** bündelt Expertise und Ressourcen, um die Implementierung gezielt von watsonx-Lösungen zu optimieren, und sichert die effektive Abstimmung der Technologie auf Ihre Geschäftsziele.

**SVA SYSTEM VERTRIEB ALEXANDER GMBH** gehört zu den führenden Systemintegratoren Deutschlands. Das unternehmerische Ziel von SVA ist es, hochwertige IT-Produkte der jeweiligen Hersteller mit dem Projekt-Know-how, den Dienstleistungen und der Flexibilität von SVA zu verknüpfen, um so optimale Lösungen für die Kunden zu erzielen.

### Die fachlichen Fokusbereiche von SVA sind:

- Agile IT & Software Development
- Big Data & AI
- Business Continuity
- Cyber Security
- Datacenter Infrastructure
- Digital Process Solutions
- End User Computing
- Mainframe
- SAP

### KONTAKT

Stefanos Katsios  
Fachbereichsleiter Big Data & AI  
[stefanos.katsios@sva.de](mailto:stefanos.katsios@sva.de)

SVA System Vertrieb Alexander GmbH  
Borsigstraße 26  
65205 Wiesbaden, Germany  
Tel. +49 6122 536-0  
[www.sva.de](http://www.sva.de)

